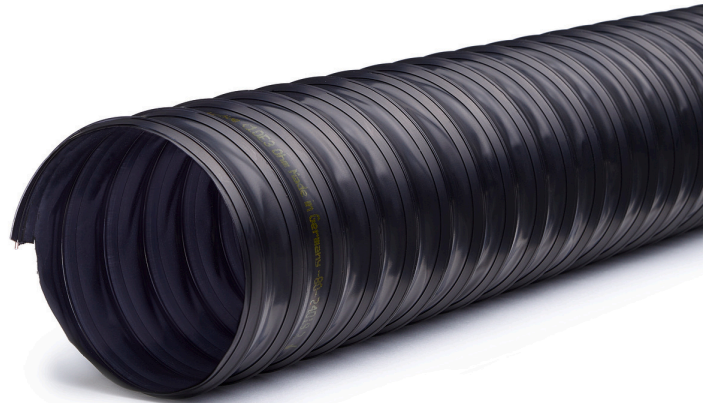


S 5 PE-EL

Very light and highly flexible spiral hose made of Polyethylene, electrically conductive

Applications	solvent vapor extraction, extraction systems, steam extraction, venting, ventilation
Structure	PE, black / jet black (similar RAL 9005), opaque, steel wire / spring steel wire / not coated / copper plated
Temperature	-40°C up to 60°C
Properties	electrically conductive ($R \leq 10^3 \text{ Ohm}$), light weight, excellent flexibility, very good chemical resistance, free of halogen & softeners
Norms	TRBS 2153/TRGS 727, ATEX 2014/34/EU / aspiration (no zone or inside: zone 22)



Inner Diameter (mm)	Outer Diameter (mm)	Wall Thickness (mm)	Bending Radius (mm)	Max. Operating Pressure (bar)	Vacuum Max. (bar)	Total Weight per Piece (kg)	Length (m)	Article Number
40	43,00	0,40	28	0,45	0,18	1,00	10	ND58204000KEL
40	43,00	0,40	28	0,45	0,18	1,51	15	ND58204000MEL
51	54,00	0,40	36	0,40	0,16	1,26	10	ND58205100KEL
51	54,00	0,40	36	0,40	0,16	1,90	15	ND58205100MEL
60	63,00	0,40	42	0,40	0,16	1,48	10	ND58206000KEL
60	63,00	0,40	42	0,40	0,16	2,22	15	ND58206000MEL
65	68,00	0,40	46	0,35	0,12	1,60	10	ND58206500KEL
65	68,00	0,40	46	0,35	0,12	2,39	15	ND58206500MEL
76	79,00	0,40	55	0,30	0,10	1,86	10	ND58207600KEL
76	79,00	0,40	55	0,30	0,10	2,78	15	ND58207600MEL
80	83,00	0,40	56	0,30	0,10	1,95	10	ND58208000KEL
80	83,00	0,40	56	0,30	0,10	2,93	15	ND58208000MEL
90	93,00	0,40	60	0,25	0,10	2,19	10	ND58209000KEL
102	106,00	0,40	72	0,20	0,09	3,02	10	ND58210200KEL
102	106,00	0,40	72	0,20	0,09	4,54	15	ND58210200MEL
110	114,00	0,40	75	0,20	0,08	3,25	10	ND58211000KEL
110	114,00	0,40	75	0,20	0,08	4,88	15	ND58211000MEL
120	124,00	0,40	85	0,20	0,08	5,31	15	ND58212000MEL
127	131,00	0,40	88	0,20	0,08	3,74	10	ND58212700KEL
127	131,00	0,40	88	0,20	0,08	5,61	15	ND58212700MEL
140	144,00	0,40	120	0,15	0,07	4,11	10	ND58214000KEL
150	154,00	0,40	100	0,10	0,06	4,40	10	ND58215000KEL

Inner Diameter (mm)	Outer Diameter (mm)	Wall Thickness (mm)	Bending Radius (mm)	Max. Operating Pressure (bar)	Vacuum Max. (bar)	Total Weight per Piece (kg)	Length (m)	Article Number
150	154,00	0,40	100	0,10	0,06	6,60	15	ND58215000MEL
152	156,00	0,40	104	0,10	0,06	4,46	10	ND58215200KEL
152	156,00	0,40	104	0,10	0,06	6,68	15	ND58215200MEL
160	164,00	0,40	110	0,10	0,05	4,69	10	ND58216000KEL
180	186,00	0,40	120	0,10	0,04	11,74	15	ND58218000MEL
180	186,00	0,40	120	0,10	0,04	7,83	10	ND58218000KEL
200	206,00	0,40	140	0,08	0,05	8,68	10	ND58220000KEL
203	209,00	0,40	145	0,08	0,05	8,81	10	ND58220300KEL
203	209,00	0,40	145	0,08	0,05	13,21	15	ND58220300MEL
250	256,00	0,40	175	0,05	0,04	10,81	10	ND58225000KEL
350	356,00	0,40	240	0,03	0,02	17,64	10	ND58235000KEL
400	406,00	0,40	280	0,03	0,01	20,13	10	ND58240000KEL